



from : to

Graphics



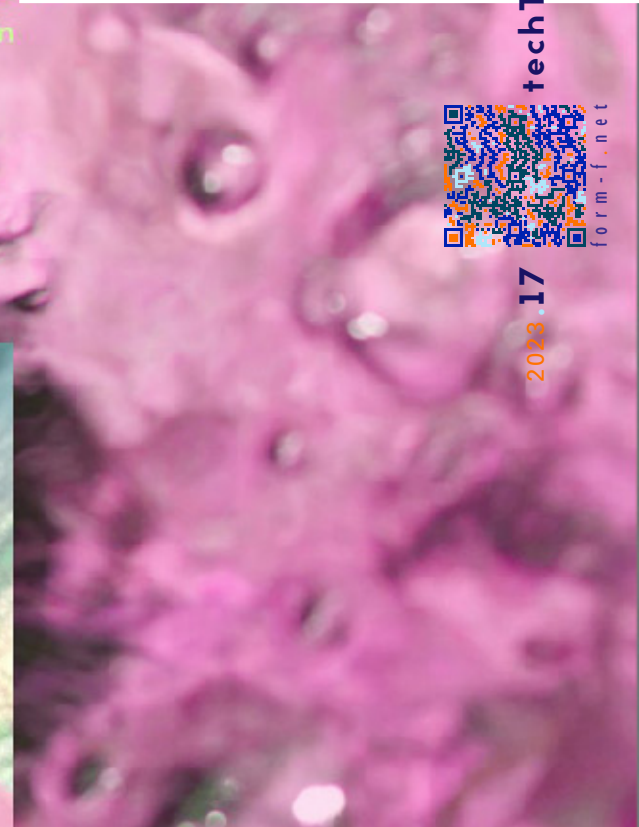
graphic design

DTP

HTML / CSS

als Info-Artworks konzipiert. Sie fristeten eher ein Mauerblümchendasein. Stattdessen ließen sich viele von "Fairytale of AI" in den Bann ziehen – einem Märchen in deutsch und englisch, das extra für eine generative KI geschrieben wurde. Renderings aus Stable Diffusion illustrierten die Texte.

techtURK war: "Jetzt habe ich endlich gefunden, was Datensets mit KI zu tun haben."



2023.17

techtURK project Co
form-f.net

Kunde InSystems Automation

Aufgaben Grafikdesign
Bildbearbeitung

Komplettlösung: Pick-2-Light Software und Sensoren von InSystems Automation:

Mit der Pick-2-Light-Software lassen sich Pick-2-Light-Sensoren in der richtigen Reihenfolge ansteuern und steuern. Nach der Produktauswahl steuert die Software die Greifarme der Sensoren in der richtigen Reihenfolge der Montage über Konfigurationen. Sie können beliebig viele Montagekonzepte oder Kommissionieraufträge (z.B. Stücklisten, Reihenfolgen oder Arbeitsanweisungen) anlegen oder verwalten. Mit unserer Pick-2-Light-Software, unseren CAN-Bus-Sensoren und einem USB-Adapter verbindet sich das System über ein vollständiges intelligentes Netzwerk.

Funktionsumfang der Pick-2-Light-Software:



- Software für einen Pick-2-Light Arbeitsplatz (Einzelplatzlizenz)
- Anbindung von bis zu 127 Pick-2-Light Sensoren
- Schnelle Inbetriebnahme und Einrichtung ohne Programmierung
- inklusive Testtool zur Überprüfung der Kommunikation zwischen Sensoren und PC
- Hinterlegung unbegrenzter Anzahl von Montage-rezepten
 - Pickzeit variabel (PickOnce und PickMultiple)
 - Visualisierung der Arbeitsschritte mit Fotos und Videos
 - Einstellung der Pickzeit und der LED-Helligkeit
- Produktauswahl und Vorauswahl der Produktmenge
 - Überwachung der Montageschritte
 - Hohe Prozesssicherheit, kürzere Fertigungszeiten
- Konfiguration
 - Die Sprache für die Benutzeroberfläche kann in einem XML-File frei konfiguriert werden (aktuell Deutsch und Englisch verfügbar)
 - Anzeige Vollbild oder Fenstermodus
 - Überschrift des Hauptbildschirms (z.B. Bezeichnung des Montageplatzes)

Eigenschaften des P2L Sensors

Der Sensor passt sich automatisch an unterschiedliche Behältergeometrien und Füllhöhen an. Die kleine Bauweise und der geringe Mindestabstand ermöglichen sehr flache Regalebenen. Das sorgt für eine ergonomische Bereitstellungsarchitektur und freie Greifwegen.

Eine Entnahme aus einem Behälter wird automatisch quittiert und kann über ein Display oder eine LED-Anzeige bestätigt werden.

Entnahme aus einem Behälter wird automatisch quittiert und kann über ein Display oder eine LED-Anzeige bestätigt werden.

Entnahme aus einem Behälter wird automatisch quittiert und kann über ein Display oder eine LED-Anzeige bestätigt werden.

Entnahme aus einem Behälter wird automatisch quittiert und kann über ein Display oder eine LED-Anzeige bestätigt werden.

Entnahme aus einem Behälter wird automatisch quittiert und kann über ein Display oder eine LED-Anzeige bestätigt werden.

Entnahme aus einem Behälter wird automatisch quittiert und kann über ein Display oder eine LED-Anzeige bestätigt werden.

Entnahme aus einem Behälter wird automatisch quittiert und kann über ein Display oder eine LED-Anzeige bestätigt werden.

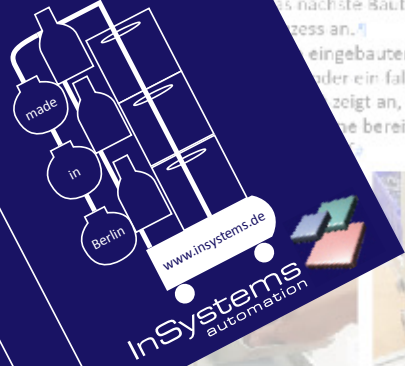
Entnahme aus einem Behälter wird automatisch quittiert und kann über ein Display oder eine LED-Anzeige bestätigt werden.

Entnahme aus einem Behälter wird automatisch quittiert und kann über ein Display oder eine LED-Anzeige bestätigt werden.

Entnahme aus einem Behälter wird automatisch quittiert und kann über ein Display oder eine LED-Anzeige bestätigt werden.

Entnahme aus einem Behälter wird automatisch quittiert und kann über ein Display oder eine LED-Anzeige bestätigt werden.

Entnahme aus einem Behälter wird automatisch quittiert und kann über ein Display oder eine LED-Anzeige bestätigt werden.

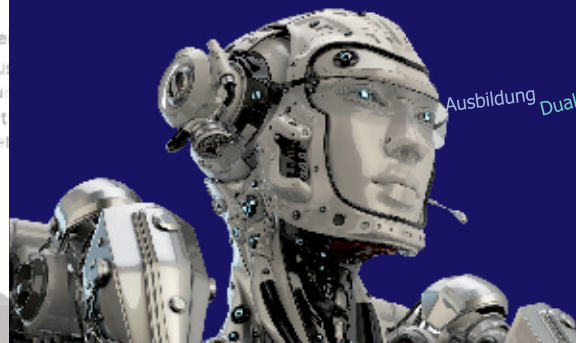


www.in-systems.de
InSystems automation

add, print media

add, print media

InSystems automation



Deine Zukunft
Ausbildung
Duales Studium

• Neue Mitarbeiter lassen sich schneller einarbeiten.

Einbauweise von Pick to Light

Der Sensor lässt sich in einem Montage- oder Greifsystem installieren. Er zeigt dem Werk- oder Greifsystem das nächste Bauteil im Montage- oder Greifprozess an.

Der Sensor ist ein eingebauter Sensor, der erkennt, ob ein Greifarm ein falsches Fach gegriffen hat. Er zeigt an, in welchem Fach des Greifsystems das Bauteil bereit ist. Die rote LED zeigt dem Greifarm an, dass das Bauteil bereit ist.

Die Konsequenzen, die ein Griff in einen falschen Behälter haben, liegen in der Verantwortung der kundenseitigen SPS- und Materialfluss-Programmierung. Die SPS erhält das Signal, dass ein Fehler passiert ist. Die Auswirkungen im Montageprozess können beispielsweise sein:

- ein Signalton
- ein Quittieren mit/ohne Erfassung von zusätzlichen Daten (Bearbeiter, Seriennummer)
- ein Ausschleusen der Baugruppe zu Nacharbeit/Qualitätskontrolle

Technische Daten

	D002	D002 ESD	C002	C002 ESD
Allgemein				
Modellname				
Funktion				
Ausführung				ESD
Funktion				
Sensortyp				L 4000
Lichtquelle				
Relativhöhe				
Pick-Indikator				
Fehler-Indikator				
Reichweite				
Einstellbereich				
Unterdrückung				
gener. Besch.				
Einstellung				
Helligkeit				Bus
Pickzeit				Bus
Elektrik				
Anspruch				
Betriebsstromaufnahme				
Stromaufnahme				
Ausgangsspannung				
Eingangsspannung				
Überspannung				
Verpolung				
Kurzschluss				
Mechanik				
Gehäusehöhe				
Gehäusebreite				
Gehäusegewicht				
Belastbarkeit				
Umgebungstemperatur				
Betriebsumgebung				
Sonnenlicht				
Schutzart				
Anschluss				
Anschluss				

individuelle Transportroboter hergestellt vom Weltmarktführer



InSystems automation



Client

L&L TaiJi Corporate, Berlin

Tasks

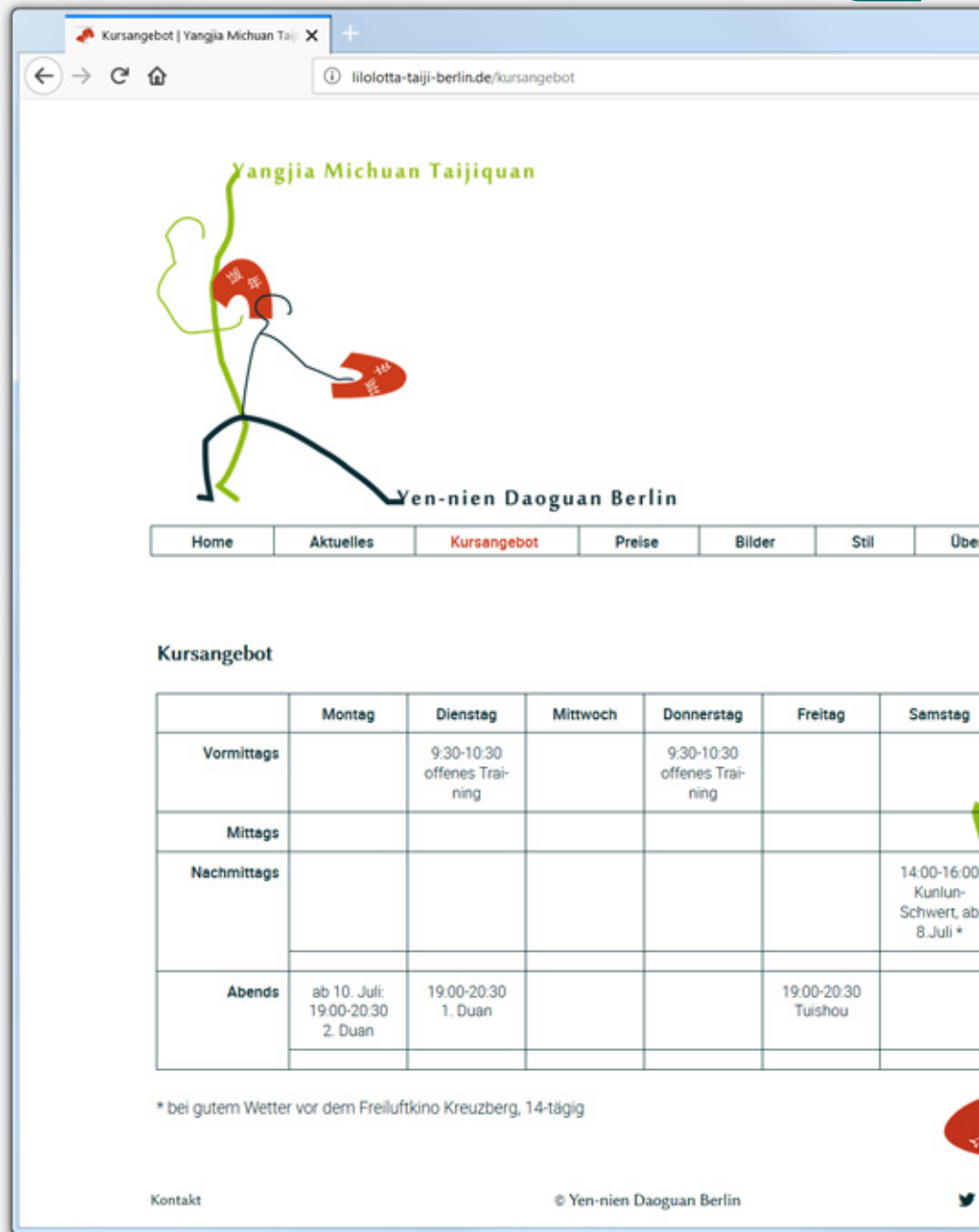
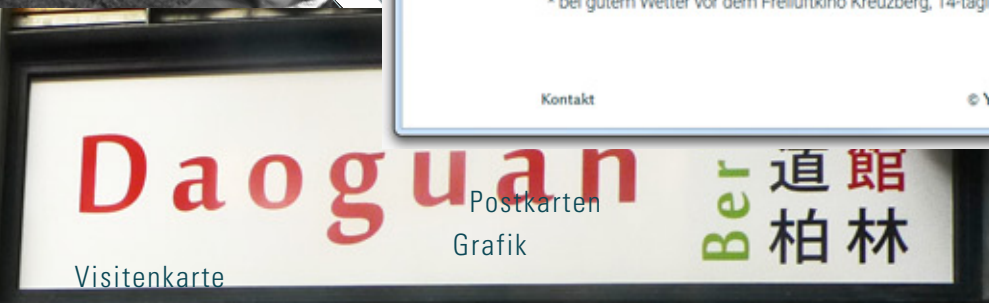
- corporate development
- graphic design
- photography
- web site
- services

folded card



flyer

office equipment



dojo sign

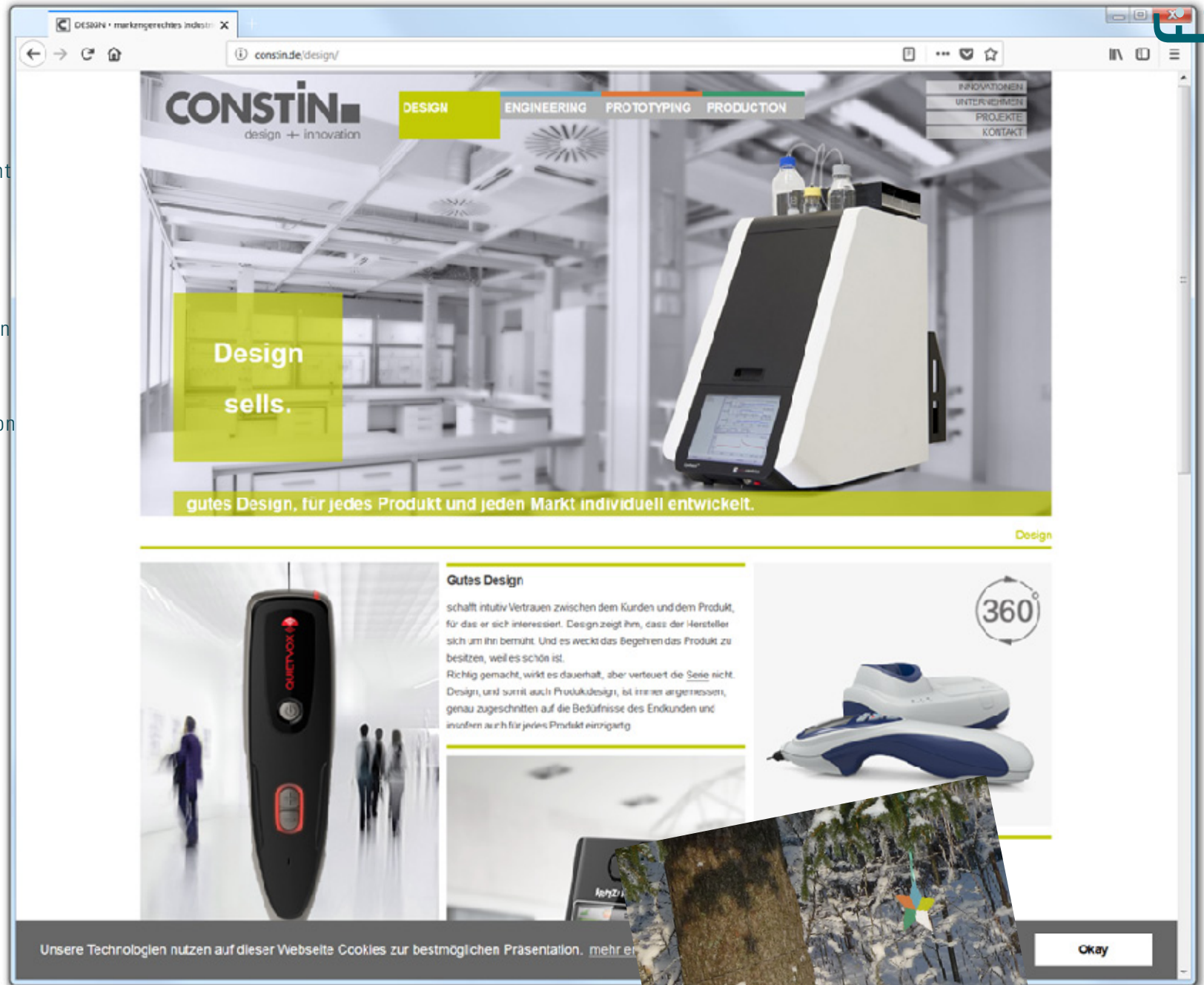


Client

Constin Gmbh, Berlin

Tasks

- marketing management
- web site:
 - analysis
 - restructuring
 - UX
 - implementation
 - relaunch
 - SEO
- contact synchronisation
- graphic design
- image editing
- wording
- team coordination
- billing control
- networking



- christmas mailing
- photography
- image editing
- wording

project : post cards

Client

Various

Tasks

design
photography
layout
DTP / (I-Net)



Schöne Weihnachtstage &

guten Start ins neue Jahr



Dolphin E-Bikes



Red Soot Chili



Californiacation

RESPECT!

LARA e.V.

Client dolphin e-bikes GmbH, Swiss

Tasks graphic design
flyer
DTP
poster
user manual
mailings

folded card

Das Problem



BackUp01

...die Lösung



BackUp - take your Chance



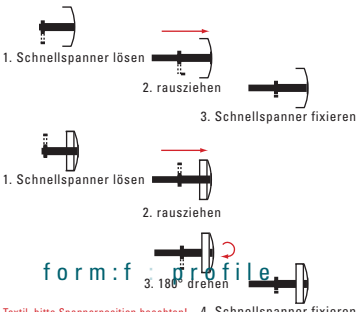
BackUp

entlastet den Rücken



Produktflyer

die Handhabung



Dolphin E-Bikes GmbH
Pfeffingerstrasse 80
CH-4053 Basel

phone: +41 (0)61 363 09 50
fax: +41 (0) 61 363 09 51

www.dolphin-ebike.ch
info@dolphin-ebike.ch

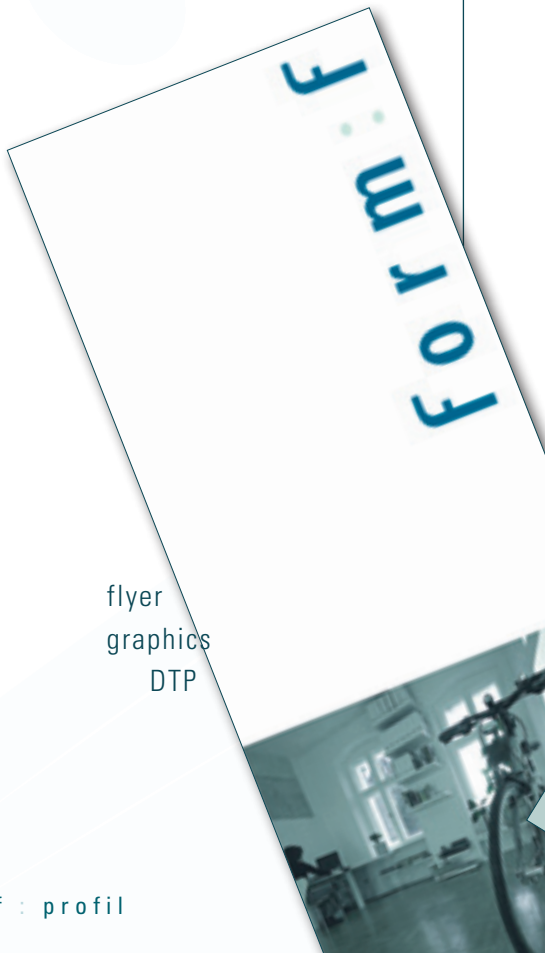
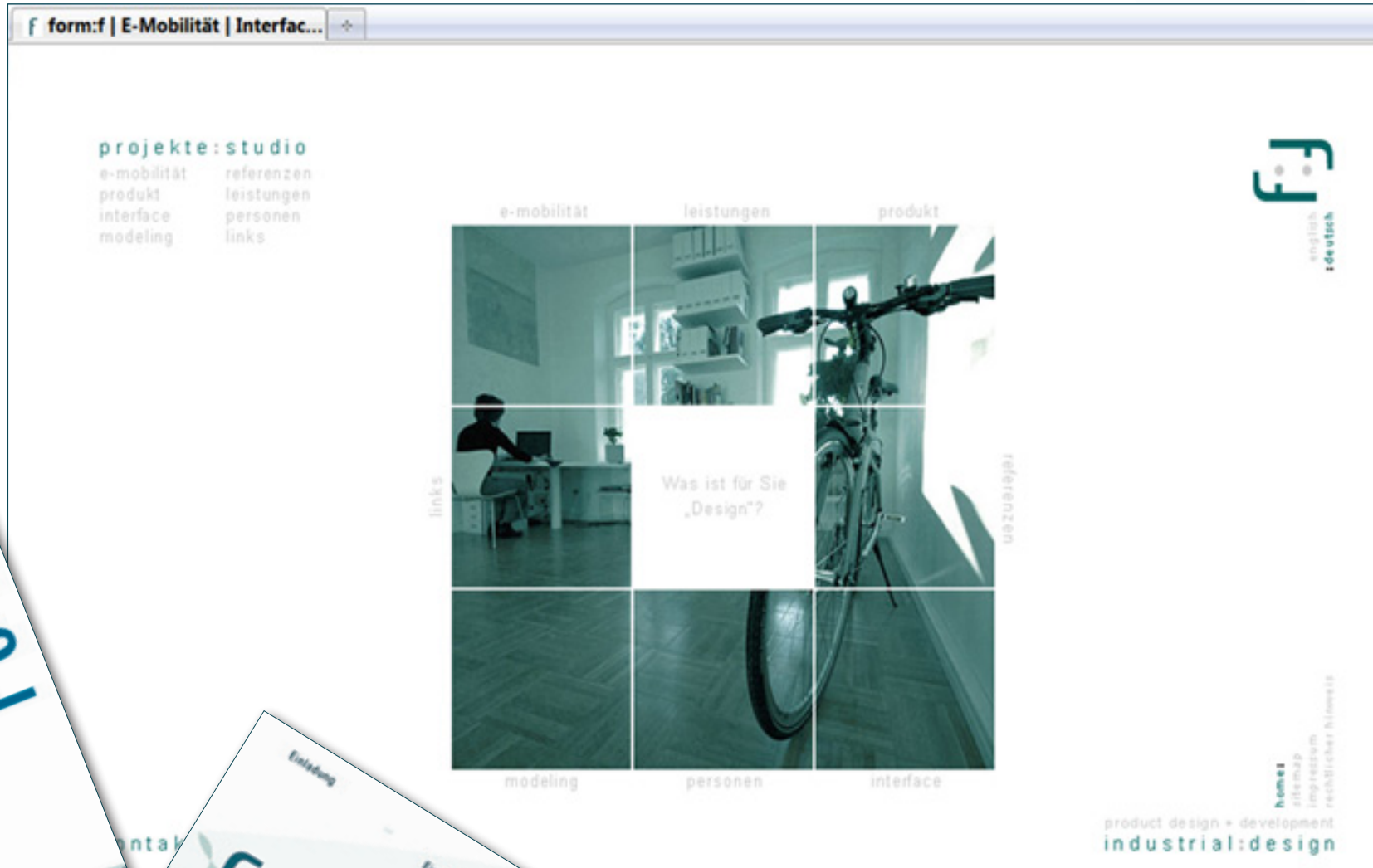


Client

Studio Corporate

Tasks

- project mangement
- corporate development
- graphic design
- logo development
- navigation structure
- print preparation



flyer
graphics
DTP



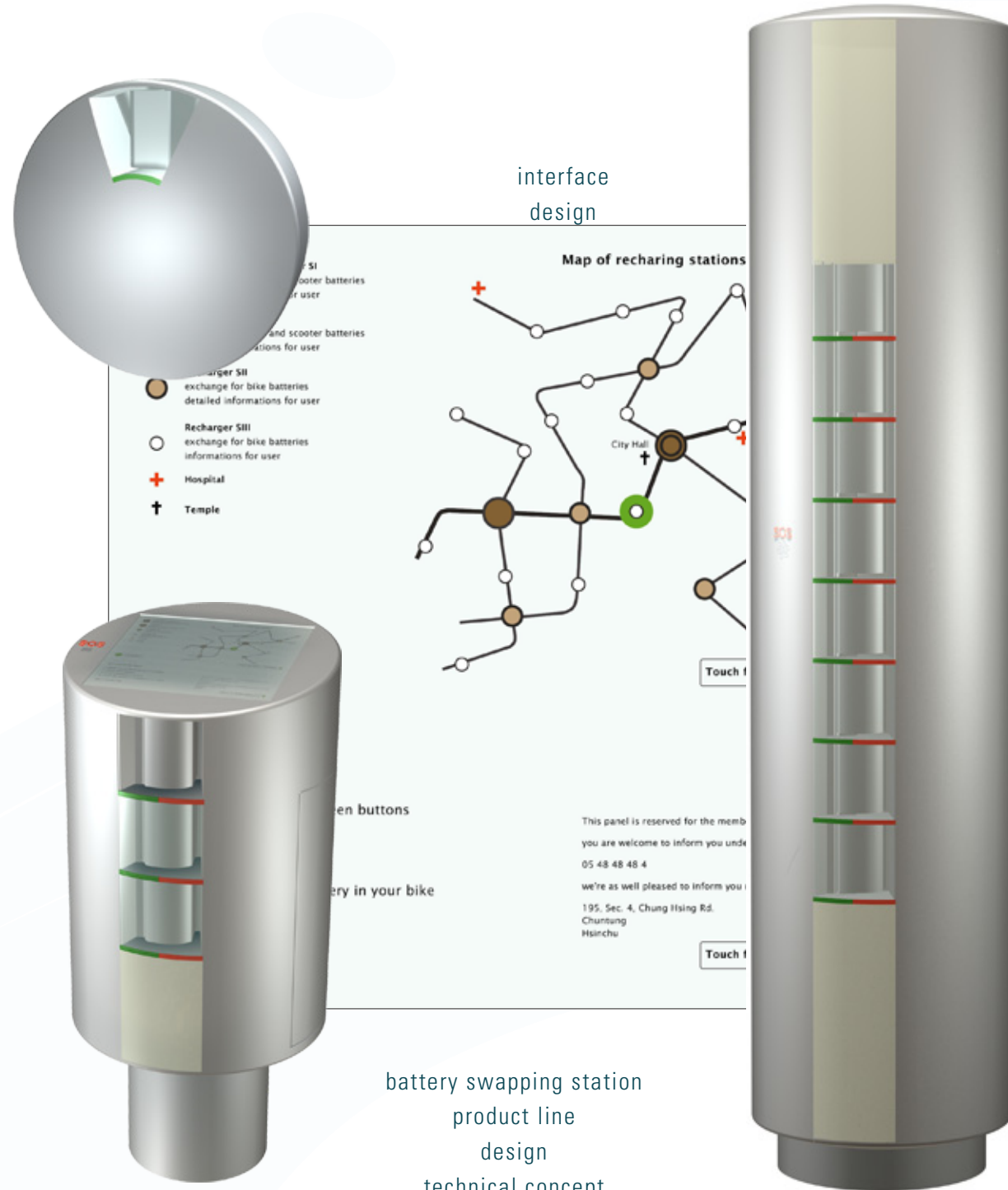
post cards
graphic design

Client

ExtraEnergy e.V., Tanna

Tasks

- project management
- product design
- prototyping control
- interface design



Mock Up

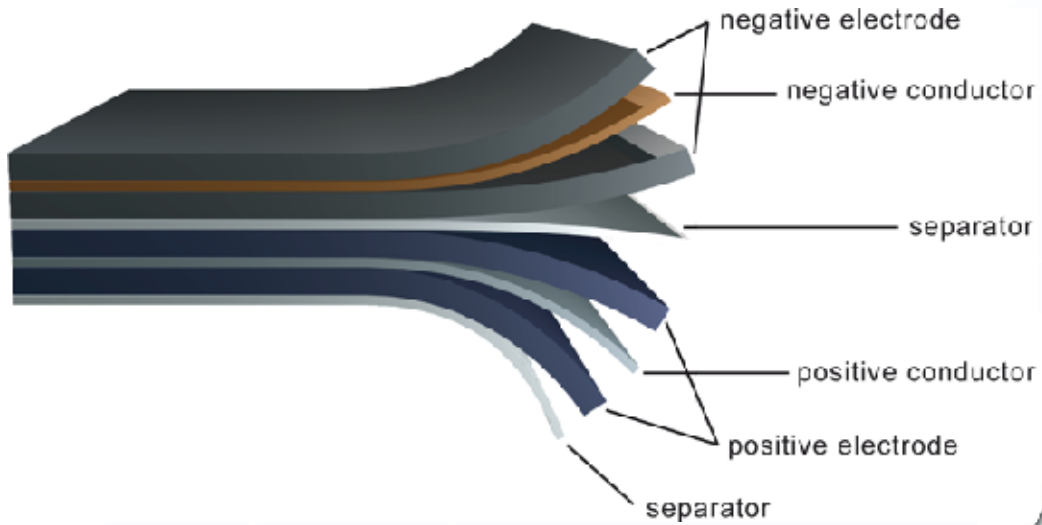
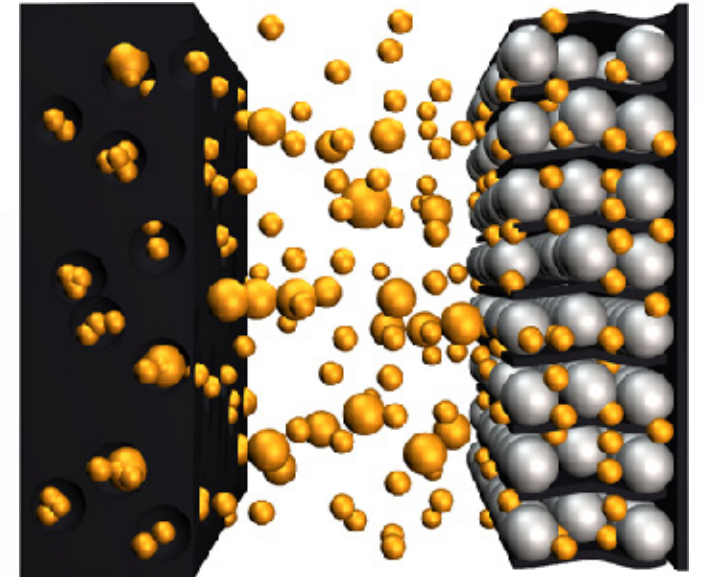


battery swapping station
product line
design
technical concept

Client Continental AG, Berlin

Tasks technical illustration

Visualisation
Renderings
CI-Colors



Client

Continental AG, Berlin

Tasks

technical illustration



Lead-Acid



Lithium-Ionen



Lithium-Air

100 km

200 km

300 km

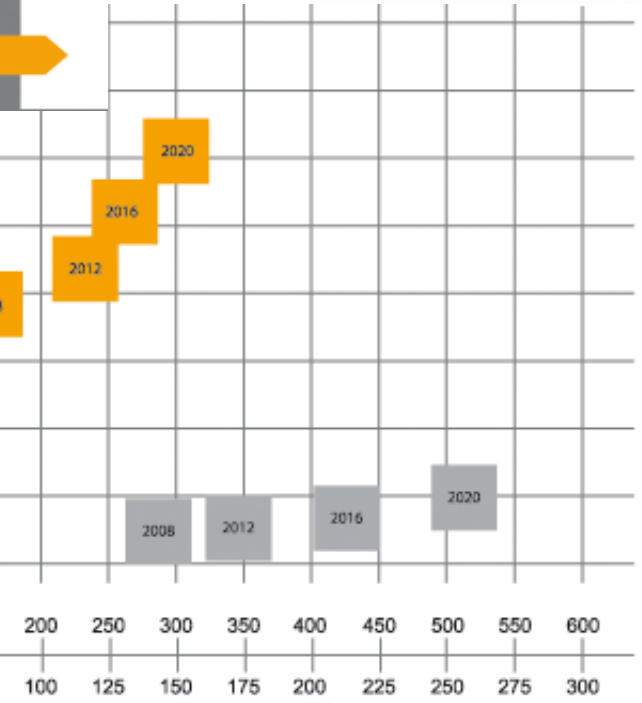
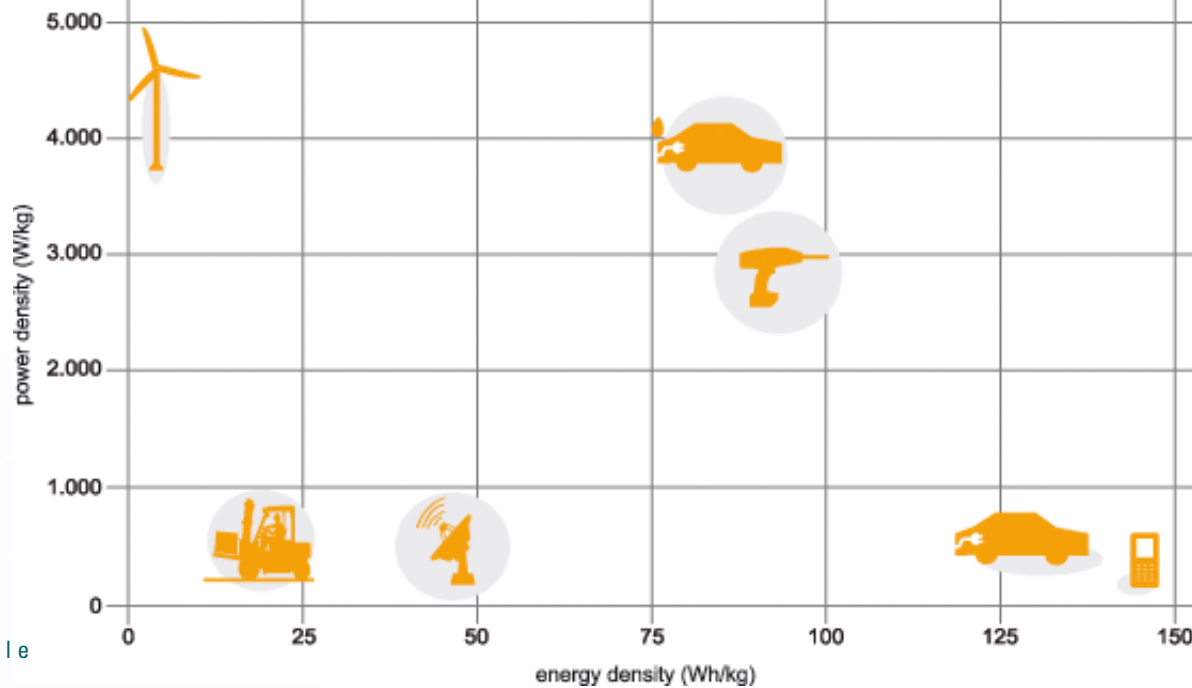
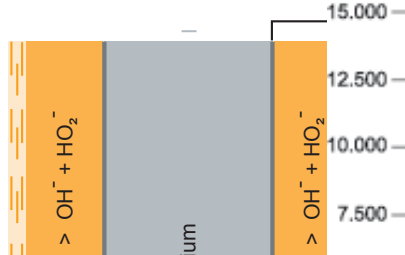
400 km

500 km

600 km

Diagramms
icon development
CI adaption

Visualisierung



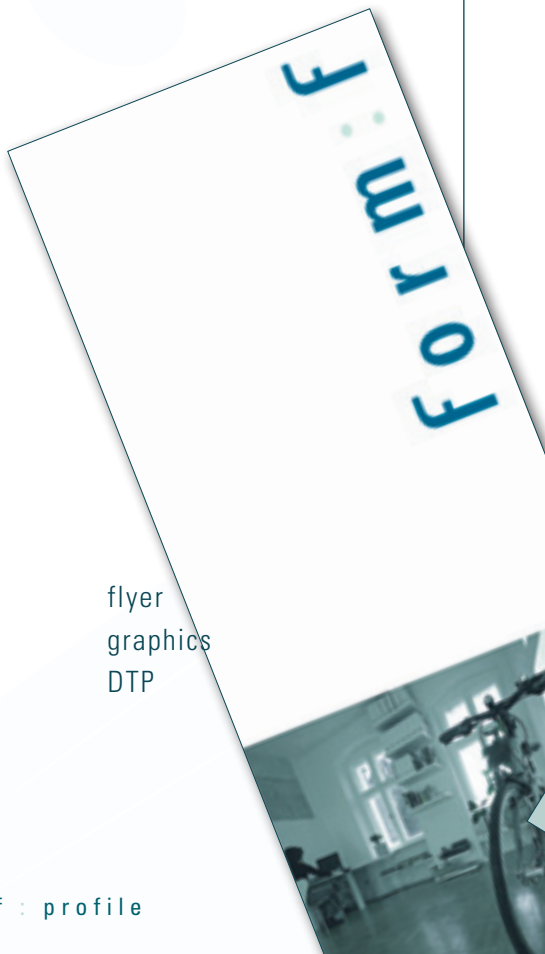
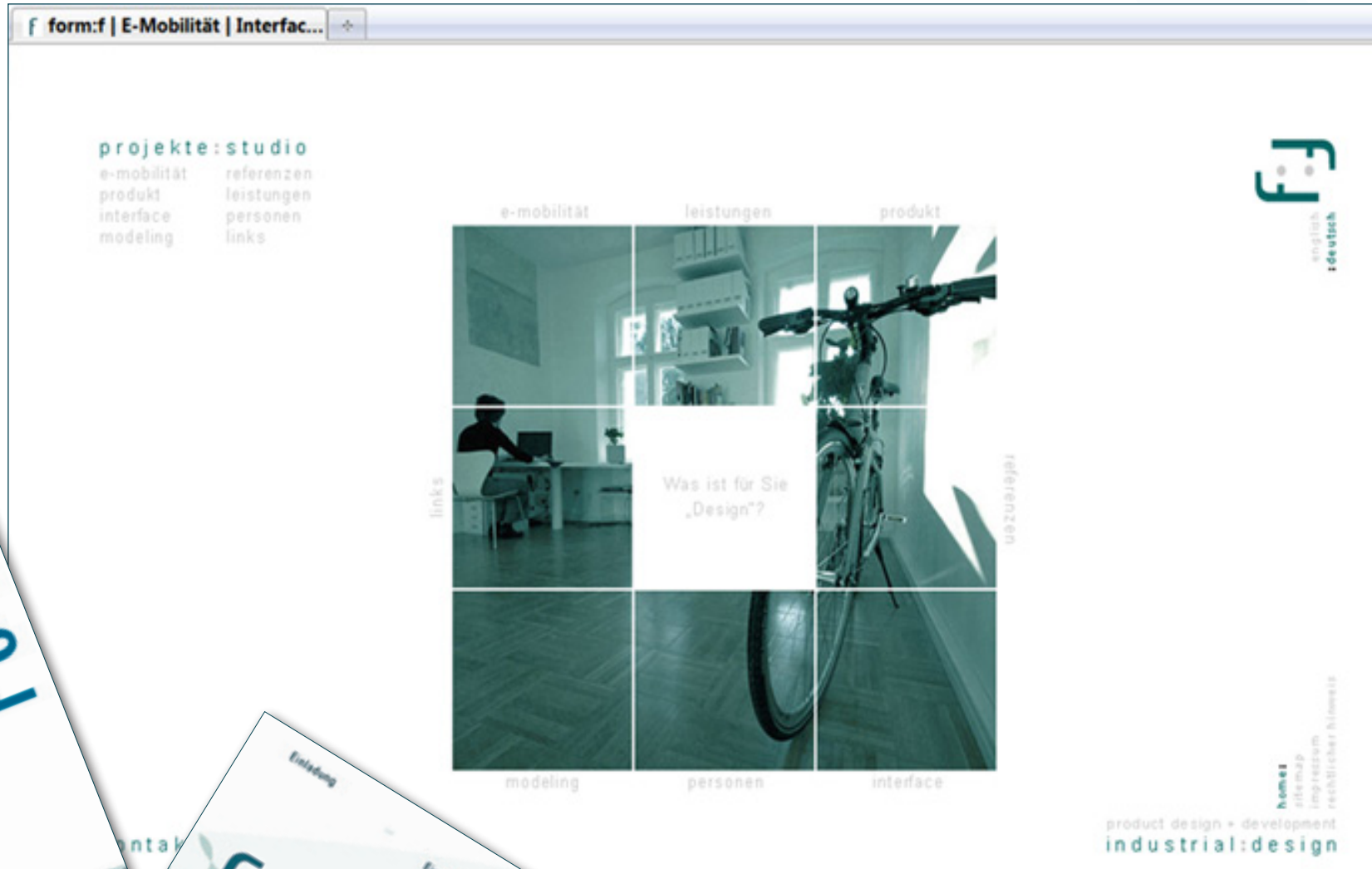
HEV
EV

Client

Studio Corporate

Tasks

- project management
- corporate development
- graphic design
- logo development
- UX
- DTP



flyer
graphics
DTP



Visitenkarte

post cards
graphics

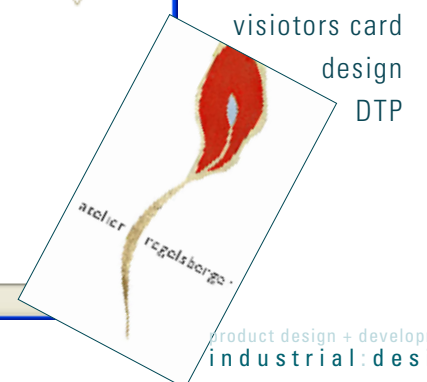
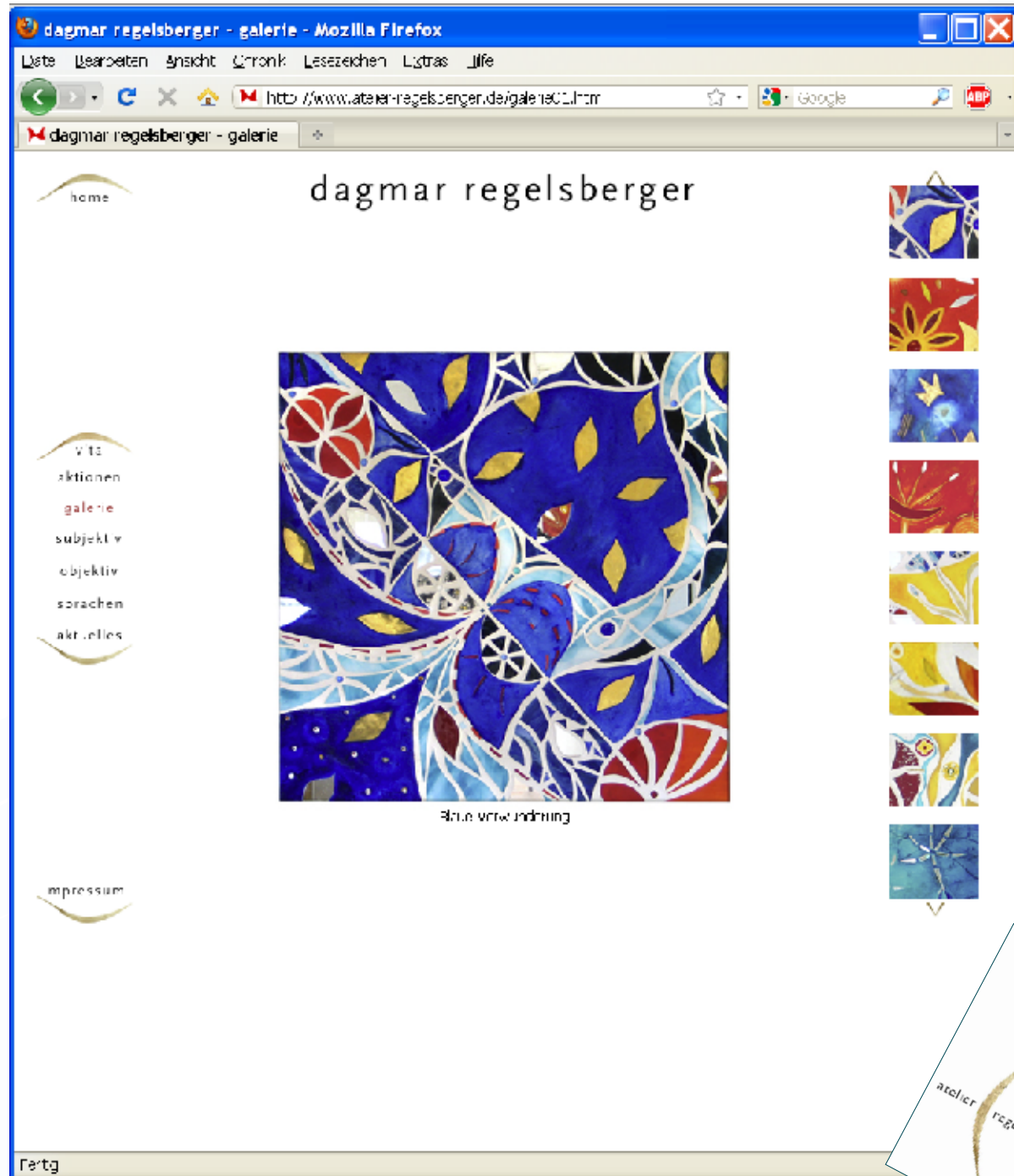
Client

Atelier Regelberger, Hannover

Tasks

- business equipment
- web site:
 - design
 - UX
 - implemnetation assistance
- image editing
- layout
- DTP

web site
concept
graphic elements



visitors card
design
DTP

Client

U. Herrman, Hamburg

Tasks

business equipment
design
layout
DTP

Keine halben Sachen

Ein Bild sagt mehr als tausend
Worte. Aber sein Bild der Welt
kann diesen Satz widersprechen



sondern ganze Arbeit



A Stern ist born
Das ist den Kunden versteht man die
Abmakielung T den Stern
war meine M...Lern ich

Zeitschriften
Viel mehr Jahren wird diese
Elektronik für intelligenten
Digital Distribution für unter
www.zdinfo.de



www.zdinfo.de



Wanderer
Ein kleiner Auslandsurlaub, oft in unheimlichen Clima zum
an diesem 110° für die größte Freude bei Gegend verlor
Immer noch erleben die Dots können



Ulrich Herrmann

Marmor Str.
20539 Hamburg
Deutschland

Tel.: +49 / 40 43 / 28 80 41 85
Mobil: +49 / 10 174 / 7 08 42 55
E-Mail: ulrich.herrmann@wz2.de

freier Texter

Mobil: +49 / 10 174 / 7 08 42 55
E-Mail: ulrich.herrmann@wz2.de

freier Texter

Mobil: +49 / 10 174 / 7 08 42 55
E-Mail: ulrich.herrmann@wz2.de